

アートギャラリーミヤウチ 利用案内

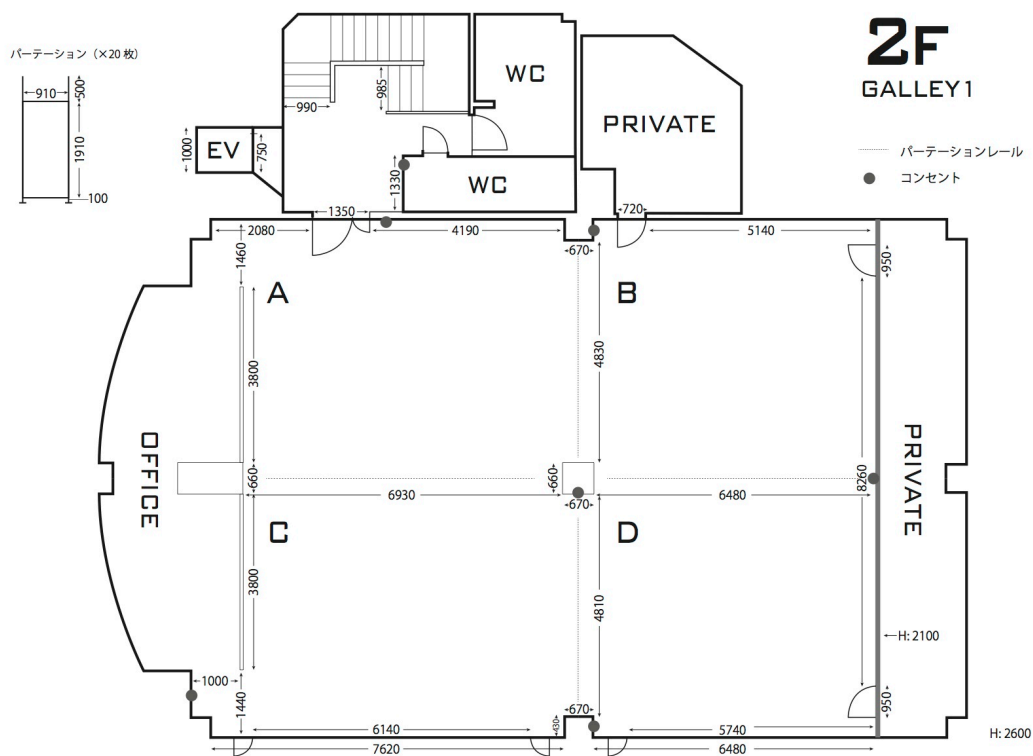
アートギャラリーミヤウチでは、皆さんの日頃の創作活動の発表、コミュニティ活性のためのイベント会場などとしてご利用いただける展示室（レンタルスペース）を設けています。

展示室の利用にあたっての案内及び注意事項などは、次のとおりです。

1) 展示室の規模

区分	面積	天井高
展示室全体	約 165 平方メートル（約 50 坪）	2600 mm（一部 2100mm）
A, B, C, D 区画	各約 35～40 平方メートル（約 12 坪）	2600 mm（一部 2100mm）

◎ 平面図



- 4 区画にわたる移動式のパーティションが 20 枚あります。
サイズ（パネル部分）：H1900×W910 mm／枚（上下に空き有り）
1 面（平面図内の——の箇所）に最大 5～6 枚設置可能です。
- 展示室内に搬入できる作品・物品のサイズは以下をご参照ください。

ギャラリー玄関、展示室の扉：高さ 200cm×横幅 130cm

エレベーター：扉 高さ 200cm×横幅 75cm、内側 高さ 230cm×横幅 100cm×奥行 110cm

2) 利用単位、利用時間

- (1) 1日単位で利用可能です。※30日以上の場合は要相談
- (2) 利用時間は開館日（ギャラリー主催の企画展期間中を除く）の、午前9時30分から午後6時までです。
- (3) ギャラリーの休館日は、火曜及び水曜日、年末年始です。
- (4) 搬入日は利用期間にはりません（但し利用時間内で行うこと）。休館日を挟む場合は休館日を除く日数が利用日数となります。

3) 利用目的・区分・料金

料金は1日あたりの価格です。

公益目的 公益性のある芸術文化事業など	A・D（全区画）	一般	¥16,000
	約 165 m ² （約 50 坪）	賛助会員	¥14,400
	A, B, C, D（1 区画）	一般	¥4,000
	各約 35・40 m ² （約 12 坪）	賛助会員	¥3,600
収益目的 販売を主たる目的とする事業など	A・D（全区画）	一般	¥32,000
	約 165 m ² （約 50 坪）	賛助会員	¥28,800
	A, B, C, D（1 区画）	一般	¥8,000
	各約 35・40 m ² （約 12 坪）	賛助会員	¥7,200

- (1) 利用日数等による割引が有ります。

【地域割】 利用責任者または利用法人が廿日市に居住、所在する場合：30%引き

【期間割】・5日以上：15%引き ・10日以上：20%引き ・15日以上：35%引き

【学生割】・通常の10%引き（対称：18歳以上の学生）※賛助会員割とは併用できません

※複数の割引適用の場合、一つ目の割引差引金額から、次の割引率を適用します。

【時間貸し料金（1日単位での貸出のみ）】

・4区画（全面）：¥3,200 / 1時間 ・1区画：¥800 / 1時間 ※収益目的の場合は倍額

- (2) 賛助会員の割引料金の適用については、当該年度の会費を完納した方に限りませんが、申込当日の入会・支払も可能です（個人：¥2,000 / 口、法人：¥10,000 / 口）。

- (3) 展示作品、イベント関連物品の販売は可能です。但し、販売手数料として価格の20%を頂戴いたします。販売を主たる目的とする事業については「収益目的」の利用料をいただきます。

- (4) 「収益目的」とは、作品の販売を主たる目的とする展示販売会や、対象者を特定する事業など、

当財団が掲げる事業目的外とみなされる催事等です。事業の公益性については申込書に記載の事業内容にて判断いたします。

(5) 主催者が利用にあたって、入場料、受講料またはこれに類するものを徴収する場合は、会期中の全利用料の5割に相当する金額（入場料またはこれに類するものが千円以下の場合は、3割に相当する金額）を割増しさせていただきます。

(6) 利用をキャンセルされる場合は、以下の手数料を徴収いたします。

・利用日の1ヶ月前の同日まで：全利用料の30% ・それ以降から利用日の前日まで：70%

(6) 支払いは、利用開始日前日までに、下記振込先またはギャラリー受付にて直接お支払ください。

広島銀行 宮内支店 普通預金口座 3134841

名義：公益財団法人みやうち芸術文化振興財団 代表理事 野村陽平

ザイ) ミヤウチゲイジュツブンカシンコウザイダン

4) 申し込み方法

所定の借用申込書に必要事項をご記入の上、直接持参、または郵送、FAX、メール添付にてご送付ください。折り返し、こちらからご連絡差し上げます。なお「借用申込書」のご請求は、財団にお問合せいただくか、ホームページ (<http://miyauchiaf.or.jp/agm/rental.html>) からダウンロードできます。

●予約受付期間：使用日の6ヵ月前の同一日から ※収益目的等の催事の場合は4ヵ月前から

5) 設備・貸出可能備品

(1) 他の利用者または当ギャラリーで開催中の展覧会等にて同時使用の場合がありますので、数量については事前にご相談ください。

(2) 当ギャラリーはピクチャーレールがありません。絵画やパネルなど壁架けの展示はビス打ち、フック、両面テープ等での設置となります。重量によっては天井からの吊り下げ展示も可能です。

(3) 備品については貸出無料ですが、使用中において、建物、附属物、備品等を棄損又は滅失したときは使用責任者において賠償を負っていただきます。

備品名	仕様	数量
展示台 (白)	アクリルボックスケース付き (取り外し可能)	
	① H1050×W250×D250 mm (ケース H150×W250×D250 mm)	① 5台
	② H1000×W350×D350 mm (ケース H200×W350×D350 mm)	② 8台
	③ H900×W450×D450 mm (ケース H300×W450×D450 mm)	③ 4台
	④ H800×W450×D450 mm	④ 2台

	(ケース H400×W450×D450 mm)	
スポット	調光なし。1区画ごとに設置のレール上は移動可 スイッチの入・切は1区画ごと	20個
蛍光灯	1区画ごとに設置のレール上は移動可 スイッチの入・切は1区画ごと	20個
机	天板：白、脚：シルバー（組立式） H×W1800×D900 mm	6台
椅子	H820（座面高460）×W480×D500 mm	20脚
設営備品	脚立、水平器、台車、掃除用具、工具一式等	

6) 広報

ギャラリーのホームページ等に催事案内を掲載しますので(対象者が特定される事業については掲載いたしません)、3週間前までに情報をご提供ください。

(1) ポスター、チラシ、案内状などの印刷物は印刷される前に必ず案をお見せください。最終入稿日の直前ではなく可能限り早い段階でご連絡ください。印刷後は、10部以上ギャラリーにご提供ください。

(2) 印刷物やWEB等へは以下を明記してください。

- ・ 展覧会名
- ・ 場所 アートギャラリーミヤウチ、または ART GALLERY miyauchi
(住所：738-0034 広島県廿日市市宮内 4347 番地 2)
- ・ 会期
- ・ 時間（最終入館は 17:30 までとしてください） ※最終日等の時間の変更があれば明記
- ・ 主催者名
- ・ 入場料の有無
- ・ 連絡先（住所、電話番号、メールアドレス等） ※ギャラリーの連絡先ではなく、利用代表の個人または団体の連絡先としてください。

8) その他、注意事項

(1) 飲食は2階の事務所または3階のフリースペースのみで行ってください。但し、展覧会等のセレモニーまたは飲食関連の催事等の場合は別途お申し出ください。館内は全室禁煙です。

(2) 搬入、搬出は原則使用者の方で行っていただき、現状復帰（壁穴を埋めるパテやペンキはギャラリーにあります）をお願いします。作業で出たゴミは、お持ち帰りください。設営等の補助が必要な場合はお申し込みください。

(3) 使用期間中は、原則受付の人を配置してください。ギャラリーのスタッフも常駐しています。

(4) 日々の来場者数を計測して、最終日に報告してください。

(5) 駐車場は約 10 台分（1 階のテナント様との共有駐車場）を敷地内に用意しています。搬入、搬出で一度に複数台を使用される場合は、念のため事前にご連絡ください。来場者など一度に 10 台以上の使用が見込まれる場合も、近隣の駐車場を調整いたしますのでご相談ください。

(6) その他、「展示室貸与に関する規程」も合わせてご確認ください。